

**LEGENDA ELEKTRA**

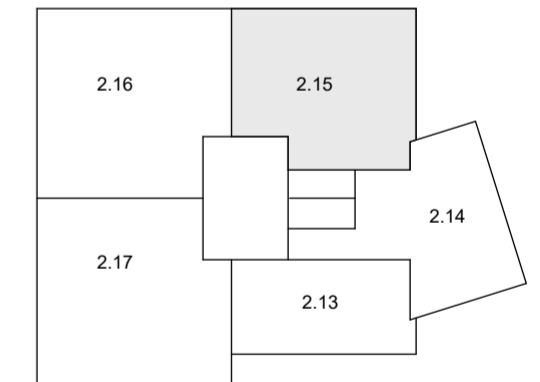
	Aansluitpunt 1 fase	D	- Data
	Aansluitpunt 1 fase, geschakeld	CAI	- Centrale antenne
	Aansluitpunt 3 fasen, geschakeld	WM	- Opstelplaats Wasmachine
	Aansluitpunt data	DR	- Opstelplaats Droger
	Aansluitpunt licht	WTW	- Mechanische ventilatie
	Aansluitpunt licht wand	TH	- Thermostaat
	Aansluitpunt niet bedraad	WP	- Warmtepomp
	Aardmat	LL	- Loze leiding
	Centraal aardpunt	CO2	- CO2 sensor
	Schakelaar, 1-polig	E-RAD	- Elektrische radiator
	Schakelaar, serie-	VDD	- Vrijloop deurdranger
	Schakelaar, wissel-		
	Contactdoos 1-voudig		
	Contactdoos 1-voudig, waterdicht		
	Contactdoos 2-voudig, opbouw		
	Contactdoos 2-voudig in 2 inbouwdozen		
	Beldrukker		
	Melder, rook, optisch		
	Thermostaatleiding, bedraad		
	Verdeelinrichting-MK		
	Elektrische radiator		
	Videfoon toestel binnen		

**LEGENDA BOUWKUNDIG**

	metselwerk
	binnenwand
	kalkzandsteenwand
	isolatie
	voorzetwand
	HSB-wand
	woning scheidendewand
	vloertegels
	wandtegels
	entree
	stalen binnendeurkozijn
	kunststof kozijn met draaikiepraam
	houten entree deurkozijn zelfsluitend
	schacht
	bv balansventilatie
	wp warmtepomp
	hwa hemelwaterafvoer

2.22	2.23	
2.18	2.19	
2.13	2.14	2.15
2.08	2.09	2.10
2.4	2.5	
2.1	2.2	

2.23		
2.19	2.20	
2.14	2.15	2.16
2.9	2.10	2.11
2.5	2.6	
2.2	2.3	



plattegrond 3e verdieping



Alle maten op de tekening zijn in millimeter tenzij anders aangegeven.  
 Alle maten op de tekening zijn circa-maten en niet geschikt voor opdrachten aan derden.  
 De keukeninrichting en opstelplaats van de wasmachine en wasdroger die op de tekening is aangegeven dienen uitsluitend ter oriëntatie.  
 De positie van de op tekening aangegeven schakelaars, aansluitpunten en wand- en plafondlichtpunten zijn indicatief. De op tekening aangegeven installaties zoals pv-panelen, radiatoren, convectoren en mvpunten zijn indicatief; afmeting, locatie en de aantallen volgens nadere opgave van de installateur.

Bouwnummer 2.15

tekening **VK2210-2.15** schaal 1:50  
 getekend 06-12-2024  
 gewijzigd  
 project: Vechtzone blok 2  
 2022050

