



DE VECHTE

HARDENBERG



De Vechtvliet:
**Duurzaam en
stijlvol wonen**

23 appartementen met klassieke grandeur

Groen wonen tussen rivier en stadshart

In de bocht van de Vecht in Hardenberg verrijst De Vechte. Een nieuwe, duurzame woonomgeving die natuur en stadsleven met elkaar verbindt. Een woonbuurt waar mensen én dieren zich thuis kunnen voelen.

Te midden van water en groen komen hier energiezuinige appartementen en eengezinswoningen. Het eerste appartementengebouw dat in De Vechte verrijst is De Vechtvliet. Het woongebouw telt 23 appartementen in verschillende groottes, waaronder twee penthouses. Allemaal beschikken ze over een fijne buitenruimte in de vorm van een tuinterras, inpandig balkon of dakterras.

De architectuur van De Vechtvliet kenmerkt zich door mooi gemetselde gevels en een imposante entree. Verder bieden de appartementen volop modern comfort. Ze beschikken over een, twee of zelfs drie slaapkamers. Dankzij ramen van vloer tot plafond vangt het hele appartement veel licht.

Natuurlijk zijn de appartementen duurzaam en energiezuinig. Ze zijn uitgerust met een individuele warmtepomp in combinatie met vloerverwarming en -koeling. Zo geniet je het hele jaar door van een aangenaam binnenklimaat en lage energielasten.

Wonen in De Vechtvliet betekent genieten van het beste van twee werelden. Je woont op een plek omgeven door water en groen, en toch op wandelafstand van het centrum van Hardenberg. Natuur en rust gaan dus perfect samen met de nabijheid van dagelijkse voorzieningen en gezelligheid.

Enthousiast? Lees dan snel verder en ontdek wat wonen in De Vechtvliet jou allemaal te bieden heeft.



Inhoud

- 5 **De Vechte, tussen natuur en stad**
- 8 **Wonen voor iedereen**
- 10 **Interview met landschapsarchitect**
- 12 **De Vechtvliet klassiek en modern**
- 13 **Wonen met grandeur**
- 20 **Alle types op een rij**
- 46 **Jouw adviseurs staan voor je klaar**



De Vechte, dicht bij natuur en stedelijke voorzieningen

De Vechte is een gloednieuw plan in de wijk Marsch-Kruserbrink, het noordelijkste deel van het centrum van Hardenberg. De wijk ligt tussen de Overijsselse Vecht en het winkelcentrum van de stad. Je beleeft hier rust, water en natuur op loopafstand van alle voorzieningen.

Het rivierenlandschap en het nieuwe groen van De Vechte vloeien naadloos over in het prachtige Vechtpark. Door het glooiende groen lopen fiets- en wandelpaden, met aansluiting op de populaire Saksenroute.



Winkels, cultuur en zorg om de hoek

Hardenberg biedt een breed scala aan dagelijkse voorzieningen. In de stad vind je een ruim aanbod van winkels, restaurants en uitgaansgelegenheden. Daarnaast zijn er zorgvoorzieningen zoals huisartsenpraktijken, apotheken en een ziekenhuis, het Saxenburgh Medisch Centrum. Verder beschikt Hardenberg over een NS-station op de lijn Emmen - Zwolle.



Alles op fietsafstand

- | | |
|---------------------------------------|--|
| 1 Supermarkt
6 minuten | 6 De Markt
7 minuten |
| 2 Openbare bibliotheek
6 minuten | 7 Gemeentehuis
8 minuten |
| 3 Voorstraat
7 minuten | 8 NS-station
9 minuten |
| 4 Theater De Voorveghter
7 minuten | 9 Saxenburgh Medisch Centrum
10 minuten |
| 5 Bios Hardenberg
7 minuten | 10 VV Hardenberg
10 minuten |



Wonen voor iedereen



De Vechtborg

Kruserbrink 1-6

CPO

De Vechthage

De Vechtbrink

De Vechtvliet

De Vechte is onderdeel van de herontwikkeling van de wijk Marsch-Kruserbrink. Gedateerde flats aan de Vecht maken plaats voor een mix van nieuwe woningen voor verschillende doelgroepen en prijsklassen. De Vechte telt straks 61 koopappartementen, 6 koopwoningen voor gezinnen (inmiddels uitverkocht) en 110 sociale huurappartementen. Je woont hier comfortabel en energiezuinig te midden van water en natuur, op slechts een klein eindje wandelen van het gezellige centrum van Hardenberg.

Duurzaam wonen met het oog op de toekomst

De woningen zijn ontworpen met het oog op de toekomst. Gekozen is voor een solide constructie en duurzame materialen. Denk daarbij aan de toepassing van baksteen, dat weinig onderhoud vereist en mooi verouderd. De gebouwen voldoen aan de energiezuinige BENG-normen en zijn voorzien van zonnepanelen en energie-efficiënte installaties, zoals warmtepompen, vloerverwarming en vloerkoeling.

Groene longen tussen de woongebouwen geven de buurt een rustig karakter. Je hebt het gevoel dat je op bezoek bent in de natuur. Onder meer huismussen, zwaluwen en scholeksters vinden hier hun ideale broedplek.

Laaggelegen gebieden worden benut als wadi's voor natuurlijke wateropvang. Tegelijkertijd blijft De Vechte toegankelijk voor auto's en andere motorvoertuigen van bewoners, bezoekers en pakketdiensten, maar dit verkeer beperkt zich tot de Kruserbrink.

Dankzij deze duurzame aspecten wordt De Vechte een woonbuurt die klaar is voor de toekomst, met een groene omgeving, energiezuinige woningen en een minimale impact op het milieu.

Een ochtendwandeling die voelt als een mini-vakantie



Stel je voor: je stapt 's ochtends vroeg je appartement uit en gaat met de lift naar beneden. De wereld om je heen is nog in rust gehuld. Terwijl je de eerste stappen op de dijk zet, voel je de frisse ochtendlucht op je gezicht. Je ziet hoe verderop de nevel boven de Vecht zich langzaam oplost. Een reiger staat roerloos langs de oever, turend naar het spiegelgladde water, terwijl een paar eenden zachtjes voortkabbelen.

Je vervolgt je wandeling langs de groene oevers en ademt diep in. Ondertussen hoor je het ritselen van bladeren en het zachte gefluit van vogels die ontwaken. Het groen om je heen voelt als een oase van natuur waarin elke dag nieuwe dingen te ontdekken zijn.

Naarmate je dichter bij het hart van Hardenberg komt, zie je de stad langzaam tot leven komen. De geur van versgebakken brood dringt je neus binnen, en de eerste koffie's worden ingeschonken bij de vroege cafés. Met een glimlach op je gezicht en een hoofd vol frisse energie keer je huiswaarts, klaar voor de dag.



“De Vechtvljet: een appartementengebouw dat **klassiek en modern** combineert”

‘Met al je zintuigen het groen ervaren’

LANDSCHAPSARCHITECT AAN HET WOORD



Kun je jezelf kort voorstellen en vertellen wat jouw rol is in project De Vechte?

‘Zeker. Ik ben Harro Wieringa, landschapsarchitect bij Witteveen+Bos en verantwoordelijk voor het ontwerp van de buitenruimte en het groen op en aan de woongebouwen. Het was de bedoeling om een groene leefomgeving te creëren met oog voor kwaliteit, biodiversiteit en de unieke eigenschappen van de Vecht en haar omgeving.’

Wat zijn de belangrijkste natuur- en groenvoorzieningen van De Vechte?

‘We wilden de natuur en het leven in de stad echt met elkaar verbinden. Een mooi voorbeeld is het groendak. Wist je dat een zwaluw wel tienduizend insecten per dag eet? Voor deze vogels zijn de daken van De Vechte eigenlijk een soort ‘snackbar’. Het landschapsonwerp biedt ruimte voor sport, spel en beweging voor de bewoners, maar ook voor voedselbronnen waar zowel mens als dier van kan genieten. Denk aan noten voor zowel kleine zoogdieren als mensen. Of aan bessen voor vogels en mensen. Bloemen worden mooi gevonden door mensen, maar bieden ook nectar voor insecten zoals vlinders.’

Hoe maak je de woongebouwen ook aantrekkelijk voor dieren?

‘We hebben voor verschillende vogelsoorten specifieke plekken in de gebouwen gecreëerd. Zo hebben zwaluwen een hoge plek nodig om te kunnen opstijgen – hun nestkasten zijn daarom op grote hoogte geplaatst, met een mooi uitzicht over het water. Voor de huismus hebben we de lagere zones aan de zonnige zijde gebruikt, zodat ze dicht bij struiken met bessen zitten. Zo hebben ze voedsel en schuilplekken dicht bij hun nest.’

‘Leuk weetje: het meeste puin van de huidige bebouwing wordt straks vermalen en gebruikt op één van de daken van de woongebouwen. Zo’n ‘puindak’ vormt dan een broedplek voor andere vogelsoorten dan op het groendak.’

Klimaatadaptatie wordt steeds belangrijker. Hoe speelt dit een rol in De Vechte?

‘Klopt. Daarom wordt al het water van de daken en openbare ruimtes opgevangen en afgevoerd naar drie grote wadi’s. Dit ontlast niet alleen het riool, maar houdt ook het grondwaterpeil op niveau. Hierdoor blijven de heesters en bomen voldoende gevoed en zorgen we voor een gezonde basis voor al het groen.’

‘Wat wonen in De Vechte bijzonder maakt, is dat bewoners het groene landschap echt beleven. Je kunt erin spelen, sporten en ontmoeten. Maar ook met al je zintuigen het groen ervaren. Je kunt het zien, maar ook ruiken en horen – met vogelgezang dichtbij, de geur van bloemen en het zachte geruis van het water. Het is een plek waar je echt even in de natuur bent, zonder de stad te hoeven verlaten. Er zijn weinig plekken in Nederland waar je zo in het groen en zo dicht op een rivierbedding kunt wonen, terwijl je toch dicht bij alle centrumvoorzieningen woont.’



‘Ontwerpen voor mens en natuur’

ARCHITECT AAN HET WOORD



‘De Vechte wordt een natuurinclusieve, gezonde en leefbare buurt voor iedereen,’ zegt Nick Tettero. Samen met zijn collega’s van GROOSMAN Architecten uit Rotterdam tekende hij voor het ontwerp van verschillende deelprojecten in De Vechte, waaronder De Vechtvllet.

‘De gemeente vroeg ons om binnen het stedenbouwkundig plan voor de wijk Marsch-Kruserbrink natuurinclusieve ontwerpen te maken voor drie appartementengebouwen en zes eengezinswoningen voor plan De Vechte. Ik vind het altijd heel belangrijk dat we ontwerpen voor mens en natuur samen. Deze locatie, waar natuur en landschap samenkomen, biedt daarvoor een uitgelezen kans.’

Ambassadeurs

‘We moesten rekening houden met een zevental diersoorten die door ecologen waren benoemd. Ofwel zeven ambassadeurs, namelijk de huismuis, gierzwaluw, scholekster, dwergvleermuis, ranonkelbij, sleetdoorpage

en hermelijn. Wij hebben daar de mens als achtste ambassadeur aan toegevoegd. Wij vinden dat we als mensen met de dieren in symbiose met elkaar moeten kunnen leven.’

Parkeeroplossingen

‘Dankzij een slimme oplossing voor de parkeerbehoefte in de wijk ontstaat er ruimte voor een groene zone tussen de gebouwen langs de Vecht. De bestaande weg Kruserbrink wordt doorgetrokken. Erlangs creëren we binnenhoven om de auto te parkeren. Zo blijft de openbare groene ruimte intact.’

Eigen karakter

‘Marsch-Kruserbrink is een bestaande wijk met een eigen DNA. Vanzelfsprekend hebben we daar bij het ontwerpen van de verschillende woongebouwen maximaal rekening mee gehouden. Elk gebouw heeft een eigen karakter gekregen, maar wel passend in de omgeving.’

‘Diversiteit aan gebouwen geeft ook een diversiteit aan een woonprogramma: koop, sociaal, groot en klein. Het zorgt ook voor een diversiteit aan bewoners en daarmee voor een veerkrachtige en toekomstbestendige buurt. Alle appartementen voldoen aan de laatste eisen voor duurzaamheid en toegankelijkheid. Ook voor dieren. Denk daarbij aan nestvoorzieningen voor

vogels aan de gevel.’

Mooi metselwerk

Bij het ontwerpen van deze appartementen hebben we ervoor gekozen om traditioneel metselwerk toe te passen. Het past bij Nederland en zeker bij Hardenberg. Bakstenen vormen een mooi materiaal, dat op een mooie manier verouderd. Het materiaal blijft eigenlijk altijd goed en je kunt met subtiele variaties in toepassingen een groot verschil maken in uitstraling. Denk bijvoorbeeld aan verschillen in kleur en diepte van het voegwerk.’

Blijde bewoners

‘Ik denk dat de bewoners straks ontzettend blij gaan worden van hun prachtige appartement op een prachtige locatie. Appartementen met zicht op de Vecht, buitenruimtes waar je lekker in het zonnetje kunt zitten met uitzicht over het water. Waar mensen met de lift gemakkelijk naar beneden kunnen om zo de groene zones te betreden. En met alle stedelijke voorzieningen van Hardenberg om de hoek.’

‘Bij elkaar zorgt het voor een topontwikkeling op een toplocatie. Een ontwikkeling met als doel een natuurinclusieve, gezonde en leefbare buurt voor iedereen.’



Wonen met grandeur in De Vechtvllet

De Vechtvllet telt 23 appartementen verdeeld over vijf woonlagen. Er zijn maar liefst 14 verschillende typen appartementen. Ze variëren in grootte van circa 67 tot ruim 128 vierkante meter en beschikken over een, twee of zelfs drie slaapkamers.



Een imposante entree met een hoog plafond geeft het woongebouw een klassieke grandeur. Daarnaast ervaar je als bewoner heel veel modern wooncomfort. Dankzij ramen van vloer tot plafond geniet je optimaal van het prachtige uitzicht over groen en water. Of neem de individuele warmtepomp. Deze zorgt zowel voor vloerverwarming tijdens koude periodes als vloerkoeling op warme dagen. En wat te denken van een privé-fietsenberging met een oplaadpunt voor e-bikes?

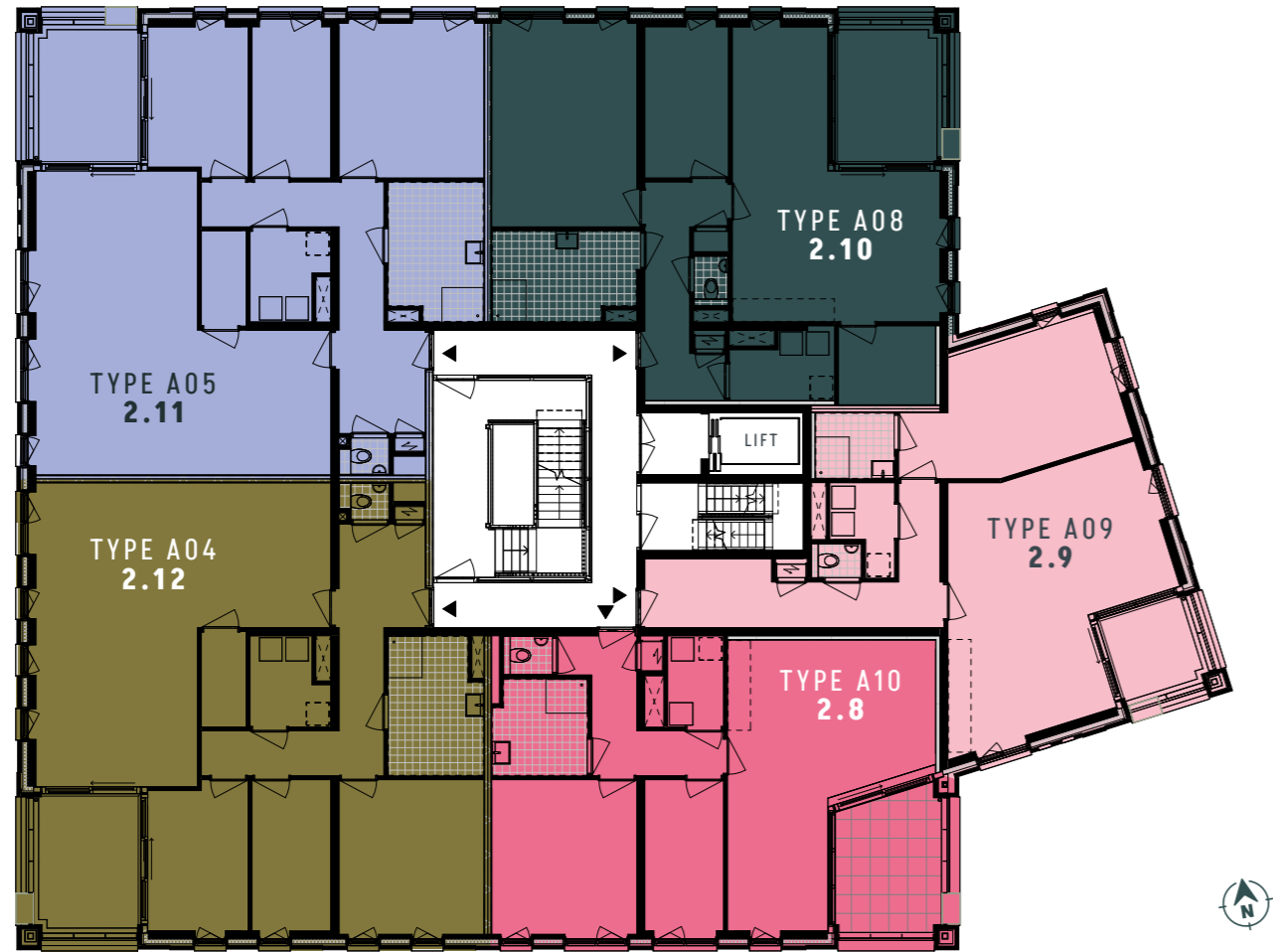
De meeste appartementen hebben een inpandig balkon dat uitkijkt over de Vecht. De twee penthouses hebben een dakterras van honderd vierkante meter met vrij uitzicht naar alle windrichtingen. De appartementen op de begane grond hebben een tuinterras als buitenruimte.



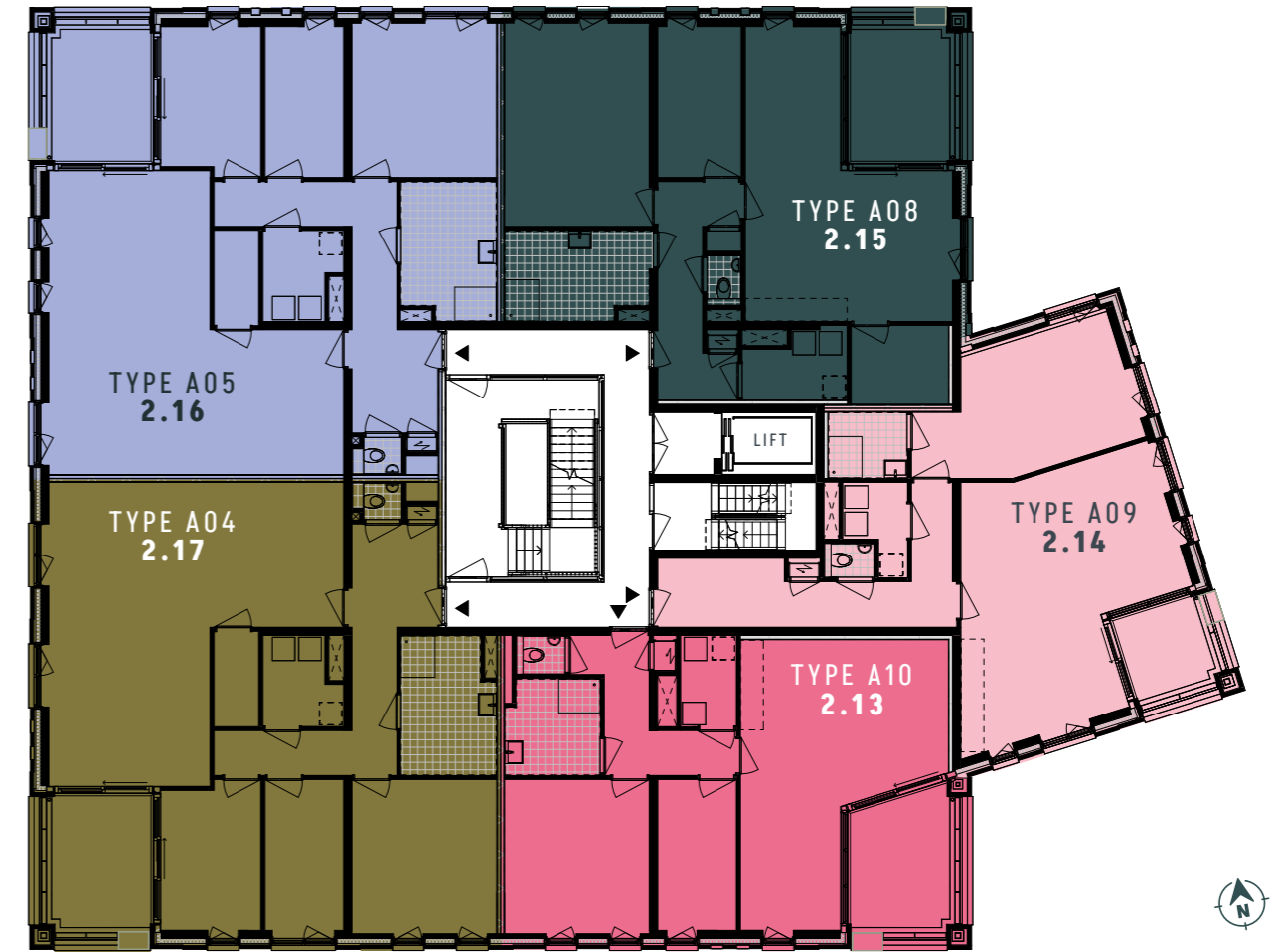
OVERZICHTSPLATTEGROND
Begane grond



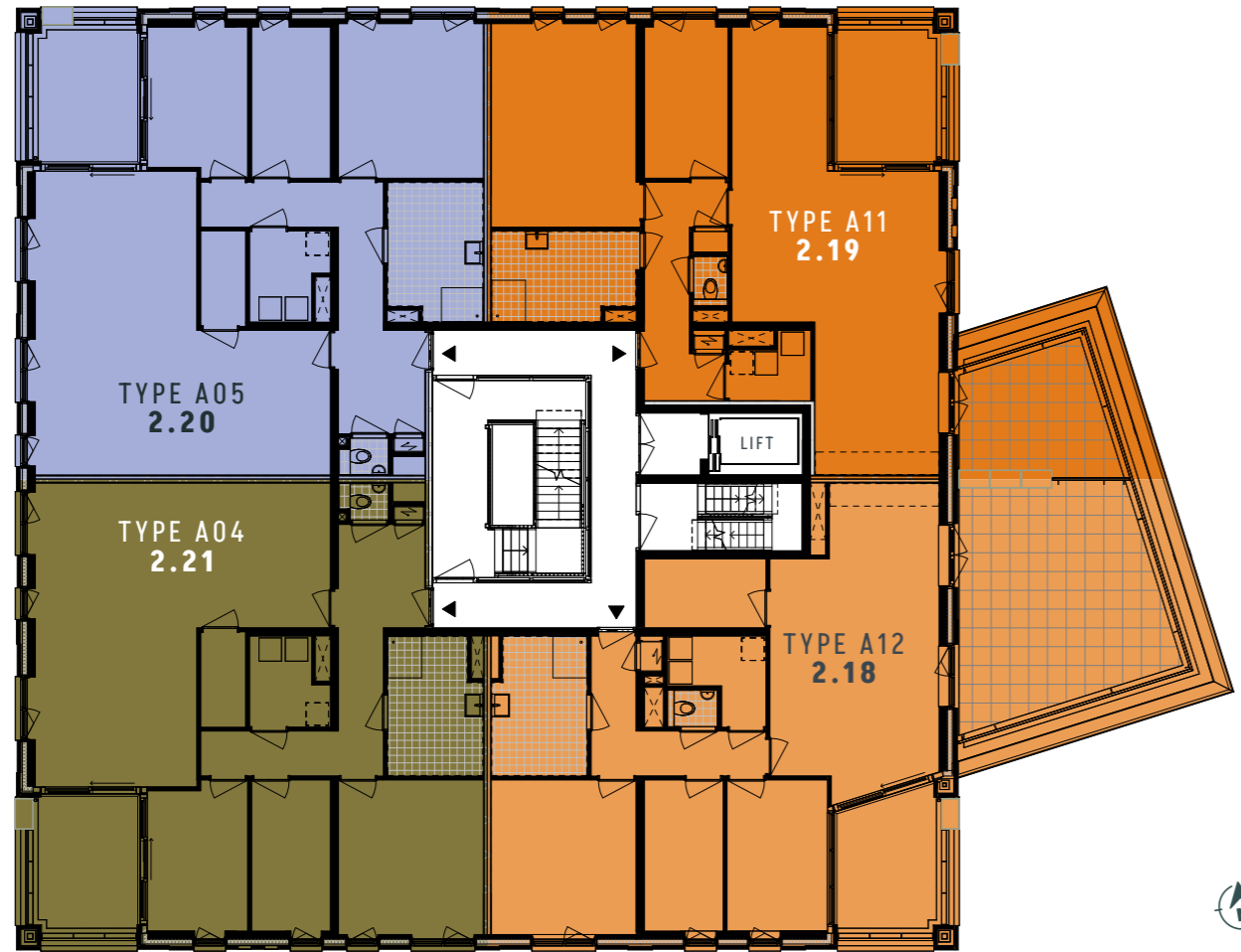
OVERZICHTSPLATTEGROND
Eerste verdieping



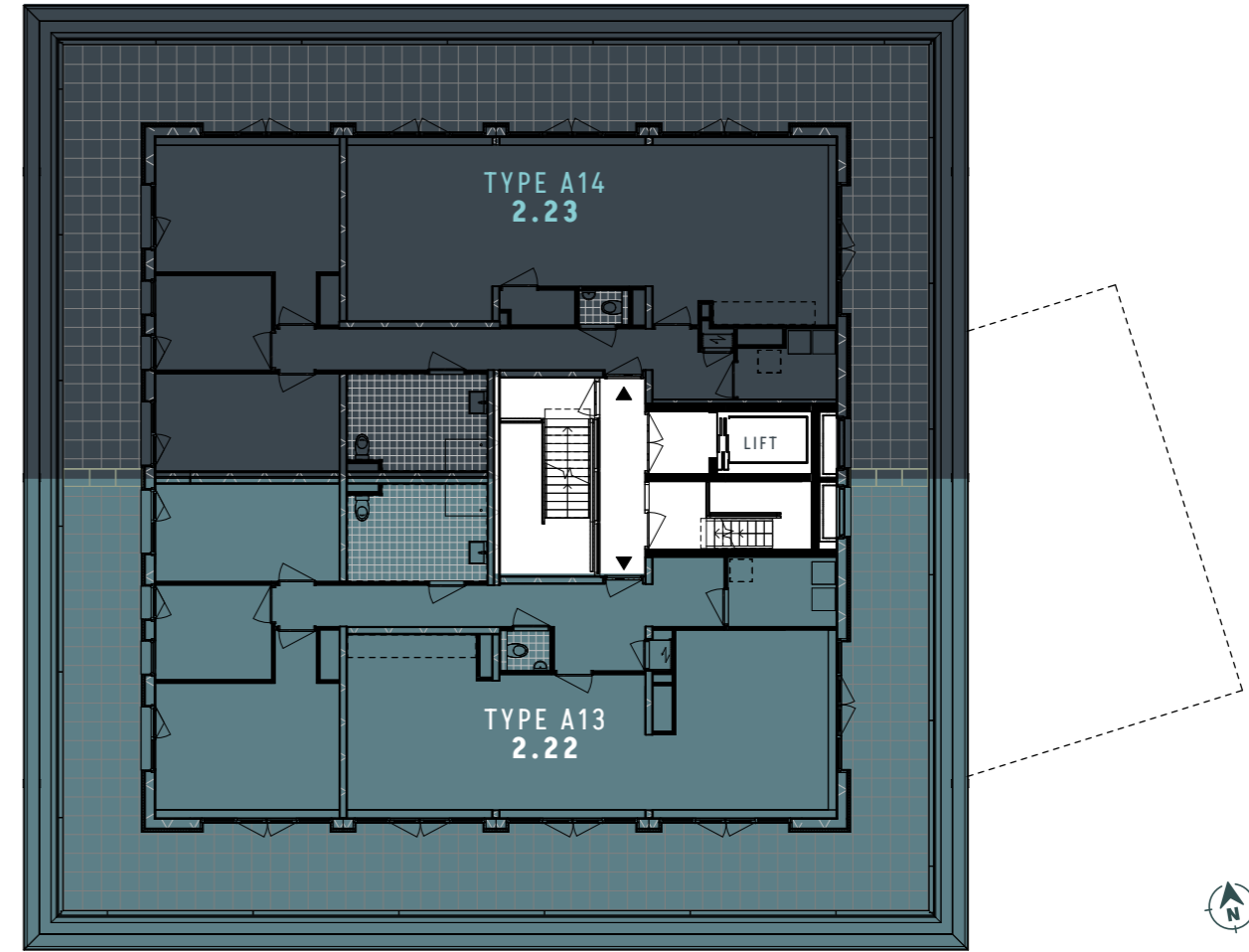
OVERZICHTSPLATTEGROND
Tweede verdieping



OVERZICHTSPLATTEGROND
Derde verdieping



OVERZICHTSPLATTEGROND
Vierde verdieping



OVERZICHTSPLATTEGROND
Vijfde verdieping

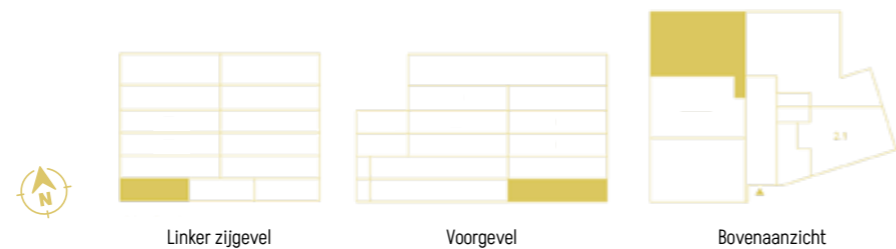


BNR 2.3
Type A01

Dit appartement op de begane grond biedt een prachtig, vrij uitzicht over het Vechtlandschap. Met een ruim tuinterras gericht op twee windrichtingen, kun je kiezen voor zon, schaduw of een plekje uit de wind.

Binnen kom je via een royale gang, die toegang geeft tot washok, toilet, technische ruimte, twee slaapkamers en een badkamer met dubbele wastafel en douche. De living heeft ruimte voor een knusse zithoek, eethoek en een open keuken met optie voor een semi-kookeiland. Via dubbele openslaande deuren stap je zo het terras op, waar plek is voor diverse zitjes.

Ligging	Begane grond
Aantal slaapkamers	2
Woonoppervlakte	95 m ²
Terrastuin	30 m ²

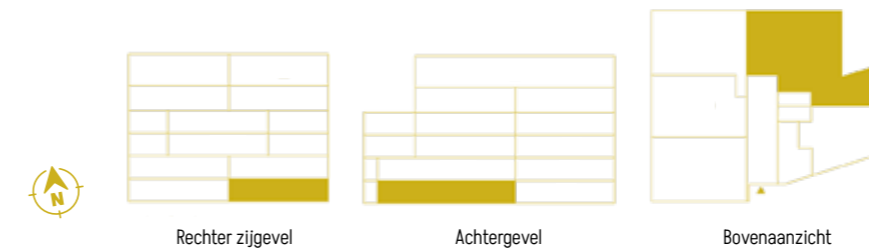


BNR 2.2
Type A02

Dit appartement ligt op de begane grond en heeft een erker die uitkijkt richting de Vecht. Met een royale terrastuin die de hoek omloopt naar het water, beschik je hier over een geweldige buitenruimte. Het terras is ruim genoeg voor een loungebank in combinatie met eettafel met zes stoelen.

Ook binnen is er volop ruimte. Neem de grote living met open keuken en plaats voor een kookeiland. Of de drie slaapkamers en royale badkamer met dubbele wastafel, douche en ligbad. Verder een separaat toilet en een technische ruimte met onder meer aansluitingen voor wasmachine en -droger en een gangkast. Hoe ruim wil jij het hebben?

Ligging	Begane grond
Aantal slaapkamers	3
Woonoppervlakte	132 m ²
Terrastuin	39 m ²



INTERIEURIMPRESSIE

Type A02

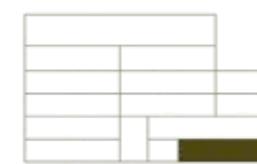


BNR 2.1

Type A03

Dit appartement op de begane grond heeft een uitbouw die zich schuin naar de Vecht richt. Het zorgt niet alleen voor een prachtig uitzicht, maar ook voor veel daglicht in het appartement. Dankzij de terrastuin die de hoek omloopt, geniet je altijd van een plekje in de zon of in de schaduw. Het terras is groot genoeg om met familie of vrienden heerlijk buiten te eten. Je kunt er een makkelijk een tafel met zes stoelen kwijt.

Via een ruime gang, waar ook toilet, washok, slaapkamer en badkamer aan grenzen, kom je in de royale woonkamer met open keuken. Een schuine wand in combinatie met ramen van vloer tot plafond geven een panoramisch uitzicht.



Voorgevel



Rechter zijgevel



Bovenaanzicht

Ligging

Aantal slaapkamers

Woonoppervlakte

Terrastuin

Begane grond

1

71 m²

25 m²



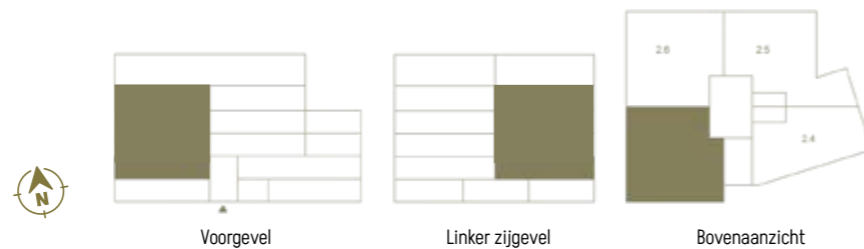
BNR 2.7 2.12 2.17 2.21

Type A04

Dit type appartement ligt op de eerste, tweede, derde en vierde verdieping. Het heeft een inpandig balkon op de zonzijde.

Een royale hal met toilet geeft toegang tot de L-vormige living met open keuken en ruimte voor een semi-kookeiland en verder een extra ruimte die als voorraadkast kan dienen. Vanuit de hal loop je via een gang naar de badkamer (met douche, dubbele wastafel, ligbad en tweede toilet), drie slaapkamers en technische ruimte annex wasruimte.

Ligging	Eerste, tweede & derde verdieping
Aantal slaapkamers	3
Woonoppervlakte	119 m ²
Loggia	14 m ²



INTERIEURIMPRESSIE

Type A04

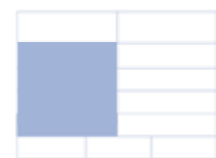


BNR 2.6 2.11 2.16 2.20

Type A05

Ook dit type appartement ligt op de eerste, tweede, derde en vierde verdieping. Het heeft een inpendig balkon op het noordoosten dat uitkijkt over het rivierenlandschap van de Vecht.

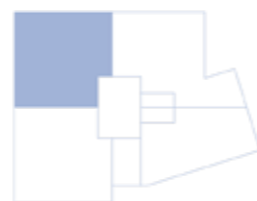
Een royale hal met toilet geeft toegang tot de L-vormige living met open keuken en ruimte voor een semi-kookeiland en verder een extra ruimte die als voorraadkast kan dienen. Vanuit de hal loop je via een gang naar de badkamer (met douche, dubbele wastafel, ligbad en tweede toilet), drie slaapkamers en technische ruimte annex wasruimte.



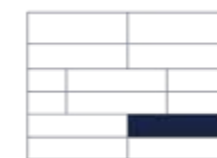
Linker zijgevel



Voorgevel



Bovenaanzicht



Rechter zijgevel



Achtergevel



Bovenaanzicht



BNR 2.5

Type A06

Dit appartement ligt op de eerste verdieping en biedt volop uitzicht op de Vecht. Zowel vanaf je inpendige balkon als vanuit de uitbouw in de woonkamer kijk je uit over het water en het groene rivierenlandschap.

Ook binnen heeft dit appartement veel te bieden. Neem bijvoorbeeld de living met open keuken en ruimte voor een fijn kookeiland. Of twee slaapkamers en een derde kamer die ideaal is als werkkamer. Verder een ruime badkamer met douche en ligbad, een gangkast en een technische ruimte met aansluitpunten voor wasmachine en wasdroger. Een praktische bijkeuken maakt dit appartement compleet.

Ligging

Eerste verdieping

Aantal slaapkamers

3

Woonoppervlakte

119 m²

Terras

24 m²



**Hier kun je van
middag tot
vroegge avond
zonnestralen
vangen**

INTERIEURIMPRESSIE
Type A07

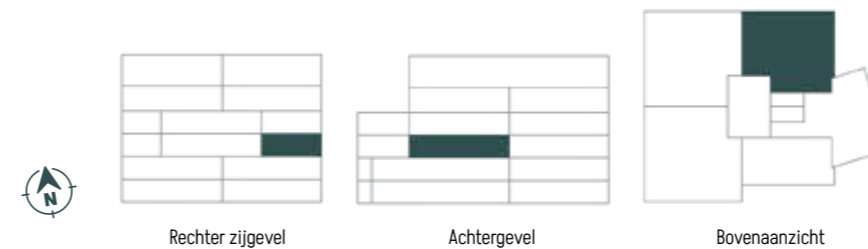
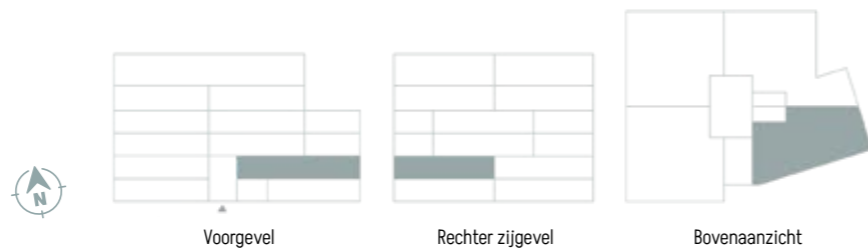


BNR 2.4
Type A07

Dit appartement ligt op de eerste verdieping en heeft een compact inpandig balkon op de zonzijde. Hier kun je van middag tot vroege avond zonnestralen vangen. Zie jij jezelf er al zitten?

Dan het appartement zelf. Aan een royale gang liggen twee slaapkamers, met direct aangrenzend de badkamer. Verder een apart toilet, een technische ruimte met aansluitingen voor wasmachine en wasdroger. Aan het eind van de gang bevindt zich de woonkamer, met open keuken en ruimte voor een kookeiland. Van hieruit heb je rechtstreeks toegang tot de loggia op de zonzijde.

Ligging	Eerste verdieping
Aantal slaapkamers	2
Woonoppervlakte	89 m ²
Terras	8 m ²



BNR 2.10 2.15
Type A08

Dit appartement ligt op zowel de tweede als de derde verdieping en heeft een inpandig balkon dat uitkijkt over de Vecht en het rivierenlandschap.

Via de hal met toilet en technische ruimte loop je de L-vormige living in met open keuken en aparte bijkeuken. Verder telt dit appartement twee slaapkamers en een badkamer met douche, ligbad en tweede toilet.

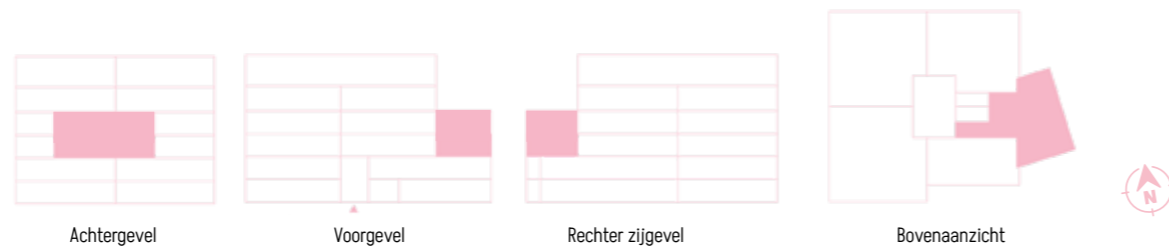
Ligging	Tweede & derde verdieping
Aantal slaapkamers	3
Woonoppervlakte	96 m ²
Loggia	14 m ²



BNR 2.9 2.14
Type A09

Op zowel de tweede als de derde verdieping ligt dit veelzijdige appartement. Het is grotendeels gesitueerd in de uitbouw van De Vechtvliet. Hierdoor kijk je vanuit je appartement weids uit over de Vecht en het rivierenlandschap.

Via een ruime gang loop je naar de living met open keuken en toegang tot een inpandig terras op de zonzijde. Verder telt dit appartement een slaapkamer, een badkamer met douche, een apart toilet en een technische ruimte met plaats voor een wasmachine en wasdroger. Ideaal voor wie compact wil wonen, maar niet wil inleveren op comfort.

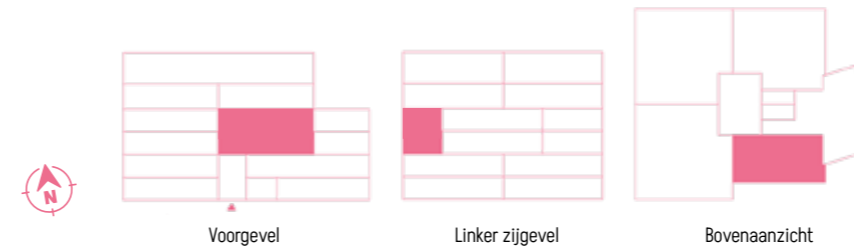


Ligging	Tweede & derde verdieping
Aantal slaapkamers	3
Woonoppervlakte	79 m ²
Loggia	8 m ²



BNR 2.8 2.13
Type A10

Een appartement van dit type vind je op de tweede en derde verdieping. Ze beschikken over een inpandig balkon op het zuidwesten. Met een living met open keuken en twee slaapkamers bieden ze volop ruimte. Een badkamer met dubbele wastafel en douche, een apart toilet en een technische ruimte met aansluitingen voor wasmachine en wasdroger maken dit appartement compleet.



Ligging	Tweede & derde verdieping
Aantal slaapkamers	3
Woonoppervlakte	79 m ²
Loggia	13 m ²

Het hele jaar door
genieten van het
buitenleven door
de loggia en het
dakterras



INTERIEURIMPRESSIE

Type A11



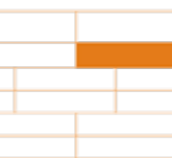
BNR 2.19

Type A11

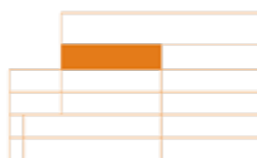
Van dit appartement op de vierde verdieping is er maar een. Het beschikt over zowel een loggia als een dakterras. Zo kun je het hele jaar door genieten van het buitenleven.

Het appartement heeft een royale living met open keuken. Verder twee slaapkamers, een badkamer met dubbele wastafel, douche, ligbad en toilet, een technische ruimte annex washok, een tweede toilet en een praktische gangkast.

Ligging	Vierde verdieping
Aantal slaapkamers	3
Woonoppervlakte	102 m ²
Loggia	14 m ²
Dakterras	22 m ²



Linker zijgevel



Voorgevel



Bovenaanzicht



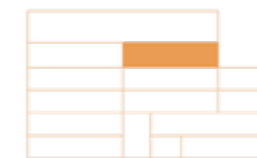
BNR 2.18

Type A12

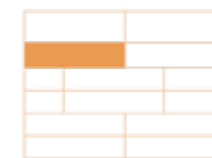
Ook van dit appartement is er maar een. Het ligt op de vierde verdieping en beschikt over een inpandig balkon op de zonzijde. Het heeft een living met open keuken en toegang tot een aparte bijkeuken. Met maar liefst drie slaapkamers is het heerlijk ruim. Verder een badkamer met dubbele wastafel, toilet, douche en ligbad, een tweede toilet en een technische ruimte annex washok.

Als kers op de taart heeft dit appartement een riant dakterras, vanwaar je weids uitkijkt over het rivierenlandschap en de stad.

Ligging	Vierde verdieping
Aantal slaapkamers	3
Woonoppervlakte	101 m ²
Loggia	13 m ²
Dakterras	44 m ²



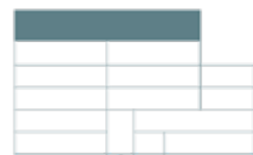
Voorgevel



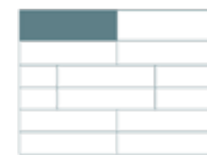
Linker zijgevel



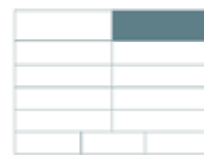
Bovenaanzicht



Voorgevel



Linker zijgevel



Rechter zijgevel



Bovenaanzicht



UITGELICHT: Penthouse 2.22

Op de vijfde verdieping ligt dit penthouse van 130 vierkante meter. Het beschikt over een driezijdig dakterras, waardoor je de hele dag zonnestralen kunt vangen of juist de schaduw kunt opzoeken.

Kloppend hart van de woning is de riante living met open keuken en ruimte voor een semi-kookeiland. Het penthouse telt drie slaapkamers en een badkamer met dubbele wastafel, dubbele douche en een toilet. Verder een tweede toilet en een technische ruimte met aansluitingen voor wasmachine en wasdroger.

Ligging	Vijfde verdieping
Aantal slaapkamers	3
Woonoppervlakte	130 m ²
Dakterras	87 m ²

**Kloppend hart
van de woning
is de riante
living met
open keuken**



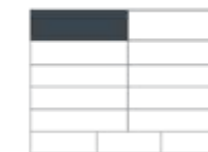
INTERIEURIMPRESSIE

Penthouse 2.22

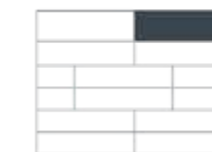
UITGELICHT: Penthouse 2.23

Dit penthouse op de vijfde verdieping biedt een driezijdig uitzicht op de Vecht en het rivierenlandschap. Het dakterras is zowel via dubbele openslaande deuren in de riante living te bereiken als via de hoofdslaapkamer. Het telt in totaal drie slaapkamers en een badkamer met dubbele wastafel, dubbele douche en een toilet plus nog een apart toilet en een technische ruimte annex wasruimte.

Ligging	Vijfde verdieping
Aantal slaapkamers	3
Woonoppervlakte	130 m ²
Terras	87 m ²



Linker zijgevel



Rechter zijgevel



Achtergevel



Bovenaanzicht





INTERIEURIMPRESSIE

Penthouse 2.23



**Hier beleef je comfort en
luxe van het hoogste niveau.**

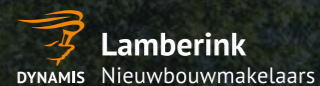
Jouw adviseurs staan voor je klaar

Jouw nieuwe woning in De Vechte moet nog worden gebouwd. Het bestaat op dit moment alleen nog op papier. Daarom heb je behoefte aan heldere uitleg en onderbouwd advies. De adviseurs van De Vechte zorgen daarvoor.

De adviseurs nemen ruimschoots de tijd om plattegronden, geveltekeningen en technische omschrijvingen met je door te nemen. Zo weet je van tevoren precies waar je aan toe bent. Heb je vragen over de nieuwbouwwoningen van De Vechte? Stel ze zo veel en vaak als je wilt.

Verkoopteam Van Wijnen

T. 06 51 62 14 84
nieuwbouw@vanwijnen.nl



Lage Doelen 10
7772 BL Hardenberg
T. 0523 - 270 174
nieuwbouw@lamberink.nl

Financieel Partner

Rabobank is samenwerkend partner bij het project De Vechte. Dit maakt dat zij volledig op de hoogte zijn van het project, de verschillende woningen én de bijbehorende financieringsmogelijkheden. Het is niet verplicht om de check bij de Rabobank te doen, maar wel makkelijk en snel.



Scan de QR-code om een financiële check in te plannen.

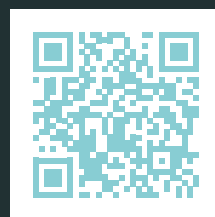
Disclaimer

Deze brochure is met zorg samengesteld. De op tekeningen aangegeven maten zijn circa-maten. De artist-impressions, vogelvluchtafbeeldingen en plattegronden zijn een voorbeeld van hoe de woningen er straks uit kunnen zien. Aan deze brochure kunnen geen rechten worden ontleend.

Colofon

Ontwikkelaar: Van Wijnen Projectontwikkeling Noord B.V.
Vormgeving: Sanne Dijkstra & Arne Hemelrijk
Tekst: Xpect Kemps

DE VECHTE
HARDENBERG



devechtehardenberg.nl